



**КОМИТЕТ ИМУЩЕСТВЕННЫХ ОТНОШЕНИЙ
АДМИНИСТРАЦИИ ПЕРМСКОГО МУНИЦИПАЛЬНОГО ОКРУГА**

РЕШЕНИЕ

о размещении объектов № 3508

Пермский край
Пермский округ

08.12.2023

Комитет имущественных отношений администрации Пермского муниципального округа разрешает Акционерному обществу «Газпром газораспределение Пермь» (ИНН 5902183841, ОГРН 1025900512670, почтовый адрес: 614000, г. Пермь, ул. Петропавловская, 43)

размещение объекта «Газопровод-ввод до границы земельного участка по адресу: Вишнёвая ул 43, Кондратово д» (газопровод давлением до 1.2 Мпа, для размещения которого не требуется разрешения на строительство)

на землях государственная собственность на которые не разграничена

на срок 1 год

Местоположение: Пермский край, Пермский муниципальный округ, д. Кондратово

Приложение: схема предполагаемых к использованию земель или части земельного участка.

Особые условия использования:

- 1) При размещении газопровода учесть параметры ширины проезда улично-дорожной сети, во избежание сужения полосы отвода дороги.
- 2) При условии получения разрешения на производство земляных работ.

Заместитель председателя комитета



М.В. Королева

Схема предполагаемых к использованию земель или части земельного участка

Объект: "Газопровод-ввод до границы земельного участка по адресу: Вишнёвая ул 43, Кондратово д"

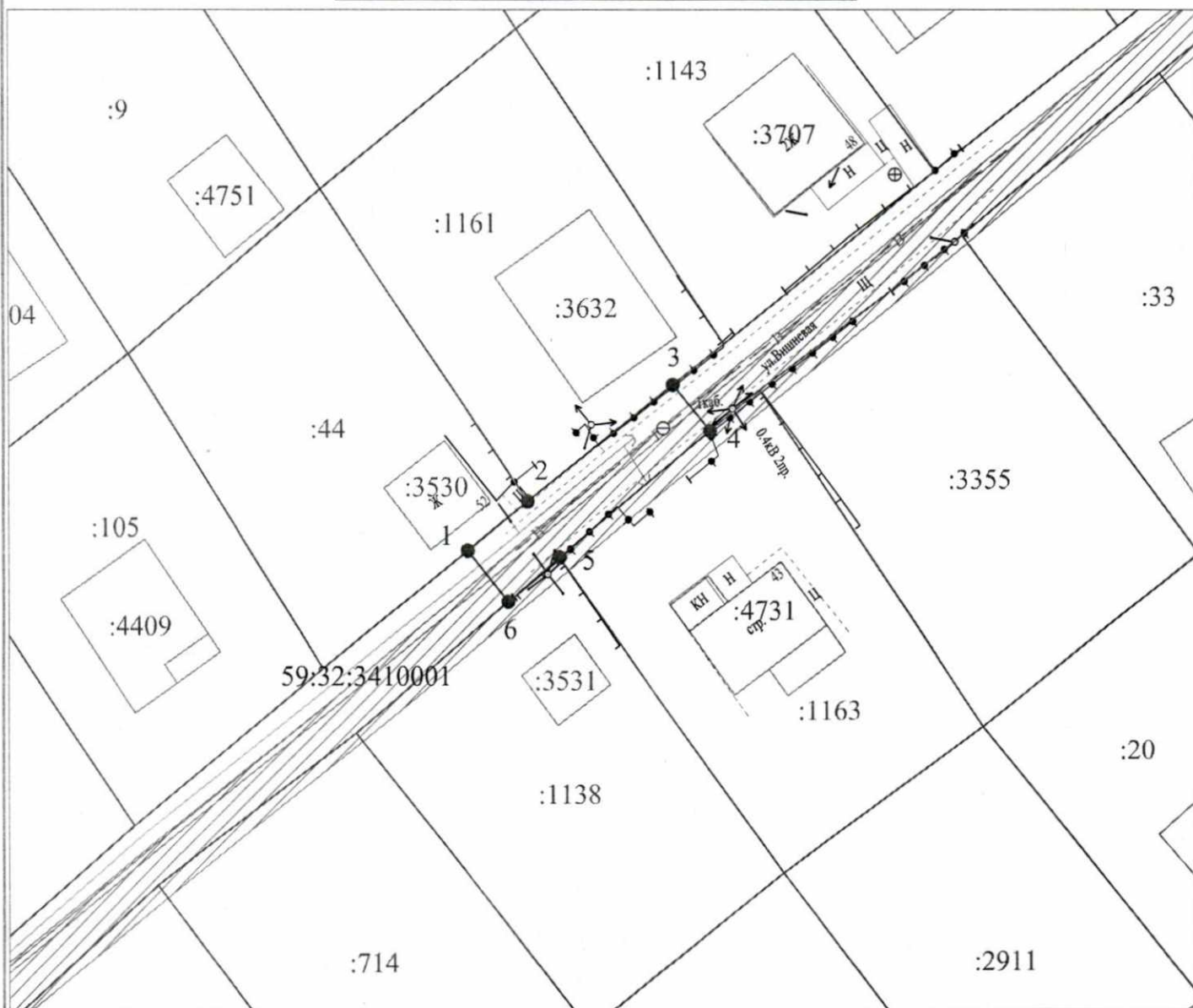
Местоположение: Пермский край, Пермский муниципальный округ, д. Кондратово

Площадь земель или части земельного участка, кв.м.: 100

Категория земель: земли населённых пунктов

Вид разрешенного использования земельного участка: отсутствует

№ точки границы	Каталог координат (МСК-59), м	
	X	Y
1	514750,63	2223004,18
2	514754,37	2223008,89
3	514763,42	2223020,34
4	514759,81	2223023,27
5	514750,09	2223011,40
6	514746,70	2223007,36



Масштаб 1:500

Условные обозначения:

- — граница предполагаемых к использованию земель или части земельного участка
- 1 — граница земельного участка ранее учтенного в ЕГРН
- 2 — граница кадастрового квартала
- 59:32:3410001 — кадастровый номер квартала
- :1163 — кадастровый номер земельного участка в кадастровом квартале
- проектируемый газопровод-ввод (в подземном исполнении)
- существующий газопровод
- ▨ — граница зоны с особыми условиями использования территории учтенная в ЕГРН

Описание границ смежных землепользователей:

- от т.1 до т.2 - земельный участок с кадастровым номером 59:32:3410001:44
- от т.2 до т.3 - земельный участок с кадастровым номером 59:32:3410001:1161
- от т.4 до т.5 - земельный участок с кадастровым номером 59:32:3410001:1163
- от т.5 до т.6 - земельный участок с кадастровым номером 59:32:3410001:1138
- от т.3 до т.4, от т.6 до т.1 - земли неразграниченной государственной (муниципальной) собственности

Заявитель

OK
 (подпись, расшифровка подписи)
 МП
 (для юридических лиц и ИП)

Косачев О.В., по доверенности

№ 1853 от 28.12.2022

Верно